

Kalender 2010

Wissenschaftsjahr Energie, Veranstaltungen Mai–Dezember

Eine Initiative des Bundesministeriums
für Bildung und Forschung

Wissenschaftsjahr 2010

Die Zukunft der
Energie

Inhalt

- 2 Vorwort
- 4 Wissenschaftsjahr 2010 – Die Zukunft der Energie
- 6 Besondere Highlights
- 20 Veranstaltungen
- 48 Register nach Orten
- 58 Träger und Partner
- 72 Kontakt und Impressum



Liebe Leserinnen, liebe Leser,

in unserem Alltag kommen wir ständig mit Energie in Berührung. Unser persönliches, aber auch das wirtschaftliche Leben wird von ihr beeinflusst, wir diskutieren über sie und sind fasziniert von ihren Möglichkeiten. Die Energiefrage stellt uns heute aber auch vor große Herausforderungen. Klimaveränderung, zur Neige gehende Ressourcen und ein drastisch steigender Bedarf an Strom und Wärme erfordern nicht nur ein Umdenken, sondern auch ein zukunftsorientiertes und zielgerichtetes Handeln.

Forscherinnen und Forscher entwickeln heute bereits geeignete Lösungen für die Energieversorgung von morgen. Im Rahmen des Wissenschaftsjahres 2010 – Die Zukunft der Energie öffnen sie die Türen ihrer Arbeitsstätten und geben Einblicke in neueste Erkenntnisse und Lösungsstrategien. Ob Hybridauto, Bioraffinerien oder Kernfusion – aus guten Ideen werden richtungsweisende Innovationen.

Im diesjährigen Wissenschaftsjahr liegt das Hauptaugenmerk einmal mehr auf dem Nachwuchs. Seine Begeisterungsfähigkeit und sein Engagement sind wichtige Voraussetzungen, um die Zukunft zu gestalten. Denn die Schülerinnen und Schüler von heute sind die Forscherinnen und Forscher von morgen, die mit ihren Ideen unsere Energieversorgung lenken und sichern können.

Unter dem Motto „Neugier ist der stärkste Antrieb“ werden im Wissenschaftsjahr Energie zahlreiche Veranstaltungen, Workshops und Wettbewerbe angeboten, die insbesondere Schülerinnen und Schülern die Gelegenheit geben, Neues zu entdecken, sich mitreißen und inspirieren zu lassen. Es sind alle herzlich eingeladen, den Energieforscherinnen und -forschern über die Schulter zu schauen und mit ihnen wichtige Zukunftsfragen zu diskutieren. Informieren Sie sich in diesem Veranstaltungskalender über das breitgefächerte Angebot – und lassen Sie sich vor Ort faszinieren.

A handwritten signature in black ink that reads "Annette Schavan".

Prof. Dr. Annette Schavan, MdB
Bundesministerin für Bildung und Forschung

Wissenschaftsjahr 2010 – Die Zukunft der Energie

Klimawandel, Erderwärmung und der Anstieg des Meeresspiegels sind Beispiele für große Aufgaben, die der Menschheit bevorstehen. Wie kann der weltweit steigende Bedarf an Strom und Wärme gedeckt und wie können gleichzeitig Klima und Umwelt geschont werden? Die Antwort, so viel steht fest, liegt in einer sicheren, wirtschaftlichen und zugleich klimaverträglichen Energieversorgung.

Das Wissenschaftsjahr Energie widmet sich genau diesem Schlüsselthema. Das Bundesministerium für Bildung und Forschung (BMBF), Wissenschaft im Dialog (WiD) und die Helmholtz-Gemeinschaft Deutscher Forschungszentren zeigen gemeinsam mit vielen Partnern aus Forschung, Wissenschaft, Wirtschaft und Kultur einer breiten Öffentlichkeit, wie engagiert und kreativ zugleich Energieforscherinnen und -forscher an immer neuen Lösungen für eine nachhaltige Energieversorgung arbeiten.

Expertinnen und Experten forschen nach neuen Speichertechnologien, intelligenten Leitungssystemen und neuen regenerativen Energiequellen. Forscherteams aus Chemie, Physik, Ingenieur- und Materialwissenschaften arbeiten dafür eng zusammen. Die Aufmerksamkeit der Wissenschaftlerinnen und Wissenschaftler gilt dabei auch nichttechnologischen Fragen, wie beispielsweise der gesellschaftlichen Akzeptanz neuer Technologien.

Um die Vielfalt der Energieforschung zu veranschaulichen, werden vier thematische Schwerpunkte gesetzt. Dazu zählen zum einen Lösungen für einen verbesserten Klima- und Umweltschutz, insbesondere die verantwortungsbewusste Nutzung fossiler Energieträger wie Kohle, Erdgas und Erdöl, und zum anderen aber auch zu lösende Fragen der Energieeffizienz, um den weltweiten Energieverbrauch zu senken. Regenerative Energiequellen, wie Sonne, Wind oder Wasser, bilden den dritten Schwerpunkt. Die internationale Zusammenarbeit für eine Versorgung aller Menschen mit Strom und Wärme stellt den vierten Bereich dar.

Standen bei den Wissenschaftsjahren bislang einzelne Disziplinen oder Persönlichkeiten im Vordergrund, geht es 2010 zum ersten Mal um eine Aufgabe von existenzieller Tragweite. Die zahlreichen Partner helfen dabei, Jung und Alt für die Welt der Forschung zu begeistern. Das Veranstaltungsangebot auf den nächsten Seiten richtet sich ganz besonders an den Forschernachwuchs: Kinder und Jugendliche sind herzlich eingeladen, die Zukunft der Energie schon heute kennen zu lernen und mitzugestalten.



Highlights

It's Your Energy!



5. und 6. August 2010

DENA-JUGENDKONGRESS

It's Your Energy! Der dena-Jugendkongress zum Jahr der Energie lädt am 5. und 6. August 2010 Jugendliche aus ganz Deutschland ein, in Berlin gemeinsam mit Experten die Zukunft der Energie zu diskutieren. Das Besondere: Inhalte und Themen des Kongresses werden von Jugendlichen selbst gestaltet. Bereits jetzt können Schülerinnen und Schüler auf der interaktiven Kongress-Plattform Themen vorschlagen oder sich als Themenleiter bewerben. Der Jugendkongress bietet die Möglichkeit, interessante Kontakte zu knüpfen, Zukunftsakteure aus Wissenschaft und Forschung, Wirtschaft, Politik und Medien kennen zu lernen und gemeinsam mit ihnen zukunftsrelevante Schlüsselfragen zu diskutieren.

www.itsyouenergy.de

Weitere Informationen

www.zukunft-der-energie.de

Tag der Energie

25. September 2010



25. September 2010

BUNDESWEITER TAG DER ENERGIE

Einmal in einem echten Forschungslabor experimentieren – am Tag der Energie kann dieser Wunsch für kleine und große Neugierige in Erfüllung gehen. Zahlreiche Partner aus Wissenschaft und Wirtschaft präsentieren dem wissensdurstigen Nachwuchs in ganz Deutschland die spannende Welt der Energieforschung. Hochschulen und Institute öffnen ihre Labore und Arbeitsstätten für Schülergruppen, Unternehmen gewähren seltene Einblicke in ihre Entwicklungsabteilungen und öffentliche Versorger wie Stadtwerke zeigen, wie Strom und Wärme in die heimischen vier Wände gelangen. So können Kinder und Jugendliche, aber auch ihre Eltern beim Experimentieren sowie im aktiven Austausch mit Expertinnen und Experten erleben, wie die Energie von heute und morgen erzeugt und genutzt wird. Höhepunkte sind dabei der Energie-Tag auf dem Potsdamer Platz in Berlin und der Tag der offenen Tür am Karlsruher Institut für Technologie (KIT), dem führenden europäischen Zentrum der Energieforschung. Am Forschungsstandort Berlin-Adlershof finden zum Beispiel Führungen durch die Labore, Rundfahrten mit dem Solarschiff SOLON und weitere spannende Events statt.

Der Tag der Energie findet bundesweit statt.

Weitere Informationen

www.zukunft-der-energie.de



Energie im Unterricht



Januar–Dezember 2010

ENERGIE IM UNTERRICHT

Schulen ans Netz e. V. stellt mit dem Dossier „Energie-Online“ ein breites Angebot an Unterrichtsmaterialien rund um das Thema Energieerforschung und Energieversorgung der Zukunft bereit. Das Dossier, das im Rahmen des Projekts „Naturwissenschaften entdecken!“ erstellt wurde, vermittelt praxisnah und lebendig sowohl fächerübergreifende Inhalte als auch naturwissenschaftliche Grundlagen. Und zwar in verschiedensten Bildungsbereichen – von der frühkindlichen Bildung über den Unterricht an allgemein bildenden und beruflichen Schulen bis hin zur betrieblichen Berufsausbildung. Die Unterrichtsmaterialien zeigen Möglichkeiten sicherer und umweltverträglicher Energieversorgung und wecken Interesse an naturwissenschaftlichen Fächern. Themen aus Forschung und Wissenschaft sind in Form spannender virtueller Experimente, interaktiver Lernmodule und attraktiver Online-Spiele verständlich aufbereitet und schlagen damit die Brücke zur Lebenswirklichkeit von Kindern und Jugendlichen. So etwa das Planspiel „Keep Cool Online“ zur Klimaproblematik: Komplexe Zusammenhänge werden spielerisch erarbeitet und Ursachen verständlich erklärt.

www.zukunft-der-energie.de

Weitere Informationen

www.naturwissenschaften-entdecken.de/energie-online.php

www.schulen-ans-netz.de

Forschungsbörse



Mai-Dezember 2010

FORSCHUNGSBÖRSE – FORSCHERINNEN UND FORSCHER BESUCHEN SCHULEN

Für alle, die sich schon immer gefragt haben, wie zum Beispiel ein Solar-turm funktioniert, bietet die Forschungsbörse die Möglichkeit, sich direkt an die Profis zu wenden. Im Rahmen des Wissenschaftsjahres Energie beantworten Forscherinnen und Forscher die Fragen von Schülerinnen und Schülern rund um das Thema Energie. Auf der Internetseite www.zukunft-der-energie.de stellen die Fachleute ihren Werdegang und ihre Themenschwerpunkte in einem kurzen Porträt vor. Schülerinnen und Schüler sowie Lehrkräfte in ganz Deutschland haben die Möglichkeit, die Expertinnen und Experten in ihr Klassenzimmer einzuladen oder deren Arbeitsplätze zu besuchen. Dort geben die Wissenschaftlerinnen und Wissenschaftler dem Nachwuchs einen Einblick in ihren Arbeitsalltag und versuchen, fachspezifische Fragen verständlich zu erklären. Auf diesem Weg soll ein Bewusstsein für aktuelle Themen wie Klimawandel, Ressourcenschutz und erneuerbare Energien geschaffen werden. Vor allem aber dienen die Treffen dazu, den Nachwuchs für eine Karriere in den Naturwissenschaften zu begeistern. Und hierfür kann es schließlich nicht schaden, zu sehen, dass auch die größten Forscherinnen und Forscher mal klein angefangen haben.

Es werden bundesweit Termine angeboten.

Weitere Informationen

www.zukunft-der-energie.de

„Entdeckungen“ auf der Bodenseeinsel Mainau

☀ 20. Mai bis 29. August 2010

ENERGIE ERLEBEN: AUSSTELLUNGSREIHE ENTDECKUNGEN AUF DER BODENSEEINSEL MAINAU

Wasserkraft, Solar- oder Windenergie – welcher Energieträger deckt unseren Stromverbrauch von morgen? Gibt es zukunftssträchtige Verfahrensweisen, an denen die Forschung schon heute arbeitet? Diese und andere Fragen will die Ausstellungsreihe „Entdeckungen“ beantworten. Im Rahmen des Wissenschaftsjahres Energie zeigt die Stiftung Lindauer Nobelpreisträgertreffen am Bodensee neue Forschungsansätze zum Thema Energie. Wo sonst Groß und Klein bei ausgedehnten Spaziergängen entlang von Blumenmeeren Energie tanken, können Besucherinnen und Besucher vom 20. Mai bis 29. August 2010 die Zukunft der Energie entdecken. Bei einem Rundgang durch die 18 futuristischen Pavillons gewinnt der Wissenschaftsnachwuchs Einblicke in die Geschichte der Energieforschung, in ihre Visionen und Strategien. Zentrales Anliegen der Veranstalter ist es, die Bedeutung von Forschung und Wissenschaft für die Senkung von Emissionen und für den sparsamen Umgang mit Energie aufzuzeigen. Energieforscherinnen und -forscher zeigen in der „Mitmach-Ausstellung“ zusammen mit Expertinnen und Experten aus den Bereichen Politik und Wirtschaft Alternativen für die Zukunft.

78465 Insel Mainau, 10.00–18.00 Uhr

Weitere Informationen

www.mainau-entdeckungen.de



Energieforschung hautnah erleben



☀ April–Oktober 2010

WISSENSCHAFT IM DIALOG (WiD)

Die Initiative Wissenschaft im Dialog (WiD) lädt mit gleich drei größeren Veranstaltungen dazu ein, das Thema Energie zu erkunden – durch eigenes Anfassen, Ausprobieren und Mitdenken: mit dem Wissenschaftssommer 2010 in Magdeburg, der Ausstellung auf der MS Wissenschaft und der ScienceStation. Die interaktive Ausstellung **ScienceStation** macht an neun Bahnhöfen halt. Hier können Gäste unter anderem selbst Blitze erzeugen – und lernen dabei das Prinzip der Jakobsleiter kennen. Das Ausstellungsschiff **MS Wissenschaft** läuft 33 Stationen in Deutschland an und drei in Österreich. Anhand von Mitmachexponaten erfahren Besucherinnen und Besucher mehr über Probleme und Lösungen der Energiebereitstellung und -versorgung. Sie beobachten zum Beispiel, wie aus Biomasse Strom wird, oder erfahren, wie sich unser Energieverbrauch über die Jahre entwickelt hat. Ebenfalls um das Thema Energie dreht sich alles beim diesjährigen **Wissenschaftssommer** in Magdeburg. Die Kleinsten finden beim Puppentheater gemeinsam mit dem Drachen Fauch heraus, was Energie ist. Alle weiteren Gäste finden beim Wissenschaftsfilmfest gemeinsam mit Wissenschaftlern heraus, wie viel wissenschaftliche Wahrheit in Hollywood-Filmen steckt. Zu allen drei WiD-Projekten sind Schulklassen herzlich willkommen.

ScienceStation, bundesweit, 12. April bis 12. Juni 2010

MS Wissenschaft, bundesweit, 18. Mai bis 7. Oktober 2010

Wissenschaftssommer 2010, Magdeburg, 5. bis 11. Juni 2010

Weitere Informationen

www.wissenschaft-im-dialog.de

Energie zum Mitmachen



Mai-Dezember 2010

ENERGIESPIEL ENERGETIKA

Was bringt im Jahr 2050 die Lampen zum Leuchten? Antworten auf diese und viele weitere Fragen suchen Jugendliche beim Online-Simulationsspiel „Energetika2010“. Das Spiel richtet sich an 13- bis 17-Jährige und versucht, das Energiebewusstsein zu fördern. Ziel ist es, Strategien von heute bis zum Jahr 2050 zu entwickeln. In der Rolle eines Strategieplaners sind ökologisches Verantwortungsgefühl, ein Gespür für Wirtschaftlichkeit und das soziale Miteinander gefragt. Vernachlässigt der Spieler einen der drei Aspekte, werden ihm Punkte abgezogen.

www.energiespiel.de



Mai-September 2010

DAS ENERGIE-QUIZ

Beim großen Energiequiz der Helmholtz-Gemeinschaft sind die Rollen vertauscht: Beim Ratespiel stellen Wissenschaftlerinnen und Wissenschaftler die Fragen, Kinder, Jugendliche und auch Erwachsene geben die Antworten. Das Themenspektrum ist so vielfältig wie die Zahl der beteiligten Forscher. Alle Mitarbeiterinnen und Mitarbeiter der Helmholtz-Gemeinschaft waren aufgerufen, Fragen zu ihren Spezialgebieten einzureichen. Beim Quiz kann jeder mitmachen, der Schwierigkeitsgrad erhöht sich mit ansteigendem Level. Monatliche Preise locken und die besten Spieler werden am 25. September 2010, dem Tag der Energie, gekürt.

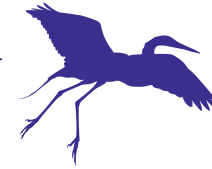
www.energie-quiz.de

Weitere Informationen

www.zukunft-der-energie.de



Veranstaltungen

O₂

Bis 31. August 2010 __ Ausstellung

1000 & 1 FARBE

Woraus bestehen Rot, Blau, Gelb und Grün? Besucherinnen und Besucher der Ausstellung im Straßburger Vaisseau erfahren mithilfe verschiedener Experimente allerhand über die kunterbunte Welt der Farben.

**Le Vaisseau, Le Vaisseau 1 bis rue Philippe Dollinger,
67027 Straßburg, Frankreich, 10.00–18.00 Uhr
<http://5ans.levaisseau.com>**

Bis 15. November 2010 __ Wettbewerb

IDEENPLATTFORM

Ideen entwickeln und Tipps von Profis bekommen: Auf einer Internetplattform können Kinder und Jugendliche ihre eigenen Forschungsideen zum Thema Energie präsentieren und diskutieren. Die besten werden mit einem Preis belohnt.

www.deine-idee-zu-energie.de

Bis 31. Dezember 2010 __ Event

PLASMA – ÜBERALL UND UNBEKANNT?

Blitze entstehen durch die Bildung von Plasma. Wo es genau herkommt und womit sich Plasmaphysikerinnen und Plasmaphysiker beschäftigen, können Jugendliche bei faszinierenden Experimenten erleben. Dafür kommen die Wissenschaftlerinnen und Wissenschaftler in die Schule.

**Lehrstuhl für Experimentelle Plasmaphysik der Universität Augsburg,
Termine nach Vereinbarung, Veranstaltungen finden in den einzelnen
Schulen statt**

www.kidsbits.info

1. bis 9. Mai 2010 __ Event

EXPERIMENTIEREN MIT ENERGIE

Anlässlich der Woche der Sonne stellt der Lehrmittelhersteller IKS Photovoltaik im Rahmen einer bundesweiten Aktion interessierten Schulen kostenfrei Experimentiersysteme für neue Energieressourcen zur Verfügung.

**IKS Photovoltaik, An der Kurhessenhalle 16 B, 34134 Kassel
www.iks-photovoltaik.de**

7. Mai 2010 __ Wettbewerb

INNOVATIVE TECHNOLOGIEN BEWEGEN EUROPA V

Auf der Abschlussveranstaltung im Industriemuseum präsentieren die Teilnehmerinnen und Teilnehmer des Schüler-Lehrer-Wettbewerbs „Innovative Technologien bewegen Europa V“ ihre Ergebnisse. Sie werden durch eine Jury prämiert.

**Rheinisches Landesmuseum für Industrie- und Sozialgeschichte,
Hansastraße 20, 46049 Oberhausen, 14.00–18.00 Uhr
www.schule-bewegt.de/de/wettbewerbe/2009**



7. Mai bis 8. November 2010 __ Wettbewerb

INVENT A CHIP

Schülerinnen und Schüler entwerfen bei einem Wettbewerb ihren eigenen Mikrochip. Die besten Entwürfe werden Vertreterinnen und Vertretern aus Politik und Wirtschaft auf dem Kongress des Verbands der Elektrotechnik präsentiert.

**Bundesministerium für Bildung und Forschung (BMBF)/Verband der
Elektrotechnik (VDE), bundesweit
www.bmbf.de/de/6417.php**

8. Mai 2010 __ Vorlesung

KINDERUNI – EINE REISE ZUM ERDKERN

Was begegnet uns auf der Reise zum Erdkern? Warum brechen Vulkane aus und warum wandern die Kontinente? Diese und weitere Fragen beantwortet eine Vorlesung für die Kleinen an der Johannes Gutenberg-Universität.

KinderUni der Johannes Gutenberg-Universität Mainz,

Jakob-Welder-Weg 9, 55128 Mainz, 11.00–12.00 Uhr

www.kinderuni.uni-mainz.de

10. bis 12. Mai 2010 __ Forum

ABSCHLUSSPRÄSENTATION SCHÜLERFORUM

„ENERGIE-MIX DER ZUKUNFT“

Von der Schulbank in den Hörsaal: Drei Tage lang erarbeitet eine Stuttgarter Schulklasse ihren persönlichen Energiemix der Zukunft. Die Veranstaltung wird professionell moderiert und von Forscherinnen und Forschern begleitet.

Wissenschaft im Dialog (WiD), Fraunhofer-Institut für Produktionstechnik und Automatisierung, Nobelstraße 12, 70569 Stuttgart,

10. Mai: 8.30–15.30 Uhr, 11. Mai: 8.30–14.45 Uhr,

12. Mai: 8.30–15.30 Uhr

www.wissenschaft-debattieren.de/schuelerforum

12. Mai 2010 __ Ausstellung

ENERGIEROUTE DER MUSEEN: MENSCH UND KLIMA

In der Reihe „Frauen für Frauen“ führt eine Biologin durch das Deutsche Museum und diskutiert mit den Besucherinnen und Besuchern über die Energienutzung von heute und morgen.

Deutsches Museum München, Museumsinsel 1, 80538 München,

Beginn: 10.00 Uhr

www.deutsches-museum.de

15. und 16. Mai 2010 __ Event

LANGE NACHT DER WISSENSCHAFTEN

AM CAMPUS GARCHING

Am 15. Mai wird in Garching die Nacht zum Tage. Im Forschungszentrum können sich Interessierte rund um das Thema Naturwissenschaften informieren. Ob Teilchenphysik oder Fusionsforschung, hier bleiben keine Fragen offen.

Campus Garching, Boltzmannstraße 17, 85748 Garching,

18.00–24.00 Uhr

www.forschung-garching.de

17. Mai 2010 __ Konferenz

WELTWASSERSTOFFKONFERENZ

Auf der Konferenz wird Theorie in die Praxis umgesetzt. Bei einer Probefahrt auf einem emissionsfreien Schiff können Schülerinnen und Schüler die neuesten Errungenschaften der Brennstoffzellenforschung selbst erleben.

Netzwerk Brennstoffzelle und Wasserstoff NRW,

Messe Essen, Norbertstraße, 45131 Essen, 9.00–17.00 Uhr

www.whec2010.com

18. bis 20. Mai 2010 __ Messe

SENSOR+TEST 2010 – DIE MESSTECHNIK-MESSE

Die Fachmesse für Sensorik, Mess- und Prüftechnik bietet Ausstellern, Forschungsinstituten und Anwendern ein Forum für den intensiven Austausch über das Schwerpunktthema Energieeffizienz.

SENSOR+TEST 2010 – Die Messtechnik-Messe, Messezentrum

Nürnberg, Karl-Schönleben-Straße, 90471 Nürnberg, 9.00–17.00 Uhr

www.sensor-test.de

20. Mai 2010 __ Event

TAG DER KLEINEN FORSCHER

In Sonne, Wind und Wasser steckt Energie. Kinder aus Vorschulen und Kindergärten sind dazu eingeladen, zu den Themen erneuerbare Energien, Klima und Umweltschutz zu experimentieren und zu forschen.

Haus der kleinen Forscher-Kitas, bundesweit

www.haus-der-kleinen-forscher.de

20. Mai 2010 __ Vorlesung

KLIMA UND KÜSTEN IM WANDEL

Ist der Klimawandel heute schon nachweisbar? Diese Frage diskutiert Stefan Wittig, Biologe und wissenschaftlicher Mitarbeiter der Firma BioConsult, angesichts langer Hitzeperioden und verheerender Sturmfluten.

Deutsche Bundesstiftung Umwelt (DBU)/Zentrum für Umweltkommunikation (ZUK), An der Bornau 2, 49090 Osnabrück, 18.30–19.30 Uhr

www.klimawerkstatt.net

 20. Mai bis 29. August 2010 __ Ausstellung

AUSSTELLUNG ENTDECKUNGEN AUF DER INSEL MAINAU

Die Ausstellungsreihe „Entdeckungen“ ermöglicht Kindern und Jugendlichen von Mai bis August, auf der Bodenseeeinsel Mainau alles über das Thema Energieforschung zu erfahren. Siehe Highlight Seite 16/17!

78465 Insel Mainau, 10.00–18.00 Uhr

www.mainau-entdeckungen.de

28. Mai 2010 __ Event

MIT DEM SOLAREXPRESS IN DEN ORIENT

In einem Sonderzug – dem Solarexpress – geht es direkt zur Hochschule Anhalt, wo sich Jugendliche über regenerative Energiequellen informieren und mit den Professorinnen und Professoren diskutieren können.

Hochschule Anhalt, Bernburger Straße 55, 06366 Köthen, 8.00–14.00 Uhr

www.hs-anhalt.de/solarexpress

 Mai 2010 __ Ausstellung

MS WISSENSCHAFT

Die MS Wissenschaft wird im Monat Mai in folgenden Häfen anlegen: Berlin-Spandau (18. bis 20. Mai), Berlin-Tegel (21. bis 24. Mai), Berlin-Mitte (25. bis 28. Mai), Potsdam (29. bis 31. Mai). Siehe Highlight Seite 18/19!

Wissenschaft im Dialog (WiD), werktags: 9.00–19.00 Uhr,

Wochenende/Ferien/Feiertage: 10.00–19.00 Uhr

www.wissenschaft-im-dialog.de/projekte/ms-wissenschaft

 Mai 2010 __ Ausstellung

SCIENCESTATION

Die ScienceStation macht im Mai an folgenden Stationen halt: Mainz Hbf (4. bis 8. Mai), Frankfurt am Main Hbf (11. bis 15. Mai), Wiesbaden Hbf (18. bis 22. Mai), Halle Hbf (22. bis 29. Mai). Siehe Highlight Seite 18/19!

Wissenschaft im Dialog (WiD), dienstags bis samstags: 9.00–19.00 Uhr

www.wissenschaft-im-dialog.de/projekte/sciencestation

3. Juni 2010 __ Event**BAUHAUS. SOLAR NOW!**

Im Rahmen der Initiative „Land der Ideen 2010“ präsentiert die Universität Weimar im Solarkino zukunftsweisende Konzepte rund um den Themenkreis „Technologie – Design – Umwelt“. Abends werden in der Kino-Lounge Filme gezeigt.

Universität Weimar, Belvederer Allee 1, 99425 Weimar, 9.00–23.45 Uhr
www.uni-weimar.de/projekte/twl-net/screenhaus

3. Juni 2010 __ Vorlesung**KOMPETENZUMWELTKLIMA (KUK)**

Was tun die Stadtwerke Osnabrück für den Ausbau regenerativer Energieerzeugung? Die Vorlesung gibt Einblicke in das Engagement der öffentlichen Versorger im Bereich Klima- und Umweltschutz.

Deutsche Bundesstiftung Umwelt (DBU)/Zentrum für Umweltkommunikation (ZUK), An der Bornau 2, 49090 Osnabrück, 18.30–19.30 Uhr
www.klimawerkstatt.net

5. Juni 2010 __ Event**TAG DER OFFENEN TÜR AN DER TU FREIBERG**

Die Technische Universität Bergakademie Freiberg öffnet ihre Türen für Schülerinnen, Schüler und Eltern. Infostände und Vorträge informieren über die Studienmöglichkeiten in den Bereichen Energie, Material, Umwelt und Geologie.

Technische Universität Bergakademie Freiberg, Akademiestraße 6, 09599 Freiberg, 9.00–14.00 Uhr
www.tu-freiberg.de

5. bis 11. Juni 2010 __ Ausstellung**ENERGIE@HOME**

Warum friert ein Eisbär nicht? Was ist eigentlich Biomasse? Wie lässt sich im Alltag Strom sparen? Bei einer interaktiven Wanderausstellung kommen Besucherinnen und Besucher aktiv dem Thema Energie auf die Spur.

Deutsche Bundesstiftung Umwelt (DBU)/Deutsche Energie-Agentur GmbH (dena), Alter Markt 6, 39104 Magdeburg, 17.00–18.30 Uhr
www.energie-at-home.de

**5. bis 11. Juni 2010** __ Event**WISSENSCHAFTSSOMMER MAGDEBURG**

Mit Ausstellungen, Workshops und Vorträgen lädt das einwöchige Festival dazu ein, in die faszinierende Welt der Energieforschung einzutauchen und viele Fragen zu klären. Siehe Highlight Seite 18/19!

Wissenschaft im Dialog (WiD), Alter Markt 6, 39104 Magdeburg, 5. Juni: 12.00–24.00 Uhr, 6. Juni: 12.00–19.00 Uhr, 7. bis 11. Juni: 9.30–19.00 Uhr
www.wissenschaft-im-dialog.de/projekte/wissenschaftssommer

8. und 9. Juni 2010 __ Tagung**VDI-FACHTAGUNG EMISSIONSMINDERUNG 2010**

Klimaschutz und insbesondere die Reduzierung des CO₂-Ausstoßes sind zentrale Herausforderungen unserer Zeit. Die VDI-Fachtagung stellt neue Konzepte auf dem Gebiet der Emissionsminderung branchenübergreifend dar.

Verein Deutscher Ingenieure e.V., Frauentorgraben 11, 90443 Nürnberg, 8. Juni: 10.00–19.00 Uhr, 9. Juni: 9.30–16.00 Uhr
www.vdi-wissensforum.de

9. und 10. Juni 2010 __ Forum

2. FORUM HYBRID- UND ELEKTROANTRIEBE

Bei der Veranstaltung des VDI Wissensforums können sich Fachkräfte über Hybrid- und Elektroantriebe informieren und austauschen.

Diskutiert werden sowohl Grundlagen als auch neueste Entwicklungen aus Praxis und Forschung.

**Verein Deutscher Ingenieure e. V., Hahnstraße 9,
60528 Frankfurt-Niederrad,**

9. Juni: 8.00–18.00 Uhr, 10. Juni: 8.30–16.00 Uhr

www.vdi.de/hybrid-elektro

11. Juni 2010 __ Event

SCIENCE DAY – HOCHSCHULE UNTER STROM

Vorsicht, Hochspannung! Von Workshops, Vorträgen und Vorlesungen über Firmenbesuche bis hin zu einer Technikrallye: An der Hochschule Bremerhaven dreht sich einen Tag lang alles um das Thema Energie.

**Hochschule Bremerhaven, An der Karlstadt 8, 27568 Bremerhaven,
9.00–15.00 Uhr**

www.hs-bremerhaven.de

12. Juni 2010 __ Vorlesung

STROM KOMMT AUS DER STECKDOSE, ODER?

Kochen, Waschen, Computerspiele spielen: Erst wenn kein Strom mehr fließt, merken wir, welche Rolle Energie im Alltag spielt. In einer Vorlesung lernen Kinder, wie Elektrizität funktioniert und wo der Strom herkommt.

KinderUni der Johannes Gutenberg-Universität Mainz,

Jakob-Welder-Weg 9, 55128 Mainz, 11.00–12.00 Uhr

www.kinderuni.uni-mainz.de

15. Juni bis 30. August 2010 __ Ausstellung

ENERGIE@HOME

Eine Wanderausstellung lädt dazu ein, Energie hautnah zu erfahren.

So ergründen Besucherinnen und Besucher das Innenleben eines Solar-kollektors oder bringen einen Discman mit ihrer Muskelkraft in Gang.

Deutsche Bundesstiftung Umwelt (DBU)/Deutsche Energie-Agentur GmbH (dena)/Handwerkskammer für Schwaben,

Siebentischstraße 52–58, 86161 Augsburg,

montags–donnerstags: 8.00–17.00 Uhr, freitags: 8.00–13.30 Uhr

www.energie-at-home.de

18. Juni 2010 __ Forum

VDI-SCHÜLERFORUM

Magnetische Flüssigkeit oder den Roboter für zu Hause – unter dem Motto „Technik präsentieren mit Pfiff“ können Nachwuchsforscherinnen und Nachwuchsforscher ihre Projekte aus Naturwissenschaft und Technik einer Jury vorstellen.

Verein Deutscher Ingenieure e. V., Nibelungenplatz 1,

60318 Frankfurt am Main, 9.00–18.00 Uhr

www.vdi-schuelerforum.de

18. und 19. Juni 2010 __ Event

TAG DER TECHNIK 2010

Beim Tag der Technik ist der Nachwuchs gefragt. An Hochschulen und technischen Instituten werden Kinder aktiv und können selber Experimente durchführen und dabei auf spielerische Weise neue Technologien kennen lernen.

Verein Deutscher Ingenieure e. V., Georg-Schulhoff-Platz 1,

40221 Düsseldorf, 10.00–16.00 Uhr,

www.tag-der-technik.de

18. und 19. Juni 2010 __ Event

DRESDNER LANGE NACHT DER WISSENSCHAFTEN

Bei der Langen Nacht der Wissenschaften sind Besucherinnen und Besucher jeden Alters dazu eingeladen, einen Blick hinter die Kulissen der Wissenschaftseinrichtungen und Hochschulen Dresdens zu werfen.

**Forschungszentrum Dresden-Rossendorf, Bergstraße 66b,
01069 Dresden, 18.00–1.00 Uhr
www.dresden-wissenschaft.de**

18. und 19. Juni 2010 __ Event

EINWEIHUNG UND TAGE DER OFFENEN TÜREN AM EFZN

Das Energie-Forschungszentrum Niedersachsen (EFZN) öffnet seine Türen für interessierte Besucherinnen und Besucher und feiert mit ihnen die Einweihung des CO₂-neutralen neuen Gebäudes.

**Energie-Forschungszentrum Niedersachsen, Am Stollen 19,
38640 Goslar, 10.00–18.00 Uhr
www.efzn.de**

18. und 19. Juni 2010 __ Messe

ENERGIEMESSE GOSLAR – WISSEN SCHAFFT ENERGIE

Besucherinnen und Besucher der Energiemesse können sich auf Workshops, Seminare und zahlreiche Mitmachaktionen freuen, unter anderem zu den Themenschwerpunkten Sonne, Wind, Wasser, Mobilität und Ernährung.

**Energie-Forschungszentrum Niedersachsen, Am Stollen 19,
38640 Goslar, 10.00–18.00 Uhr
www.efzn.de**

19. Juni 2010 __ Event

TU-DAY – DIE ZUKUNFT DER ENERGIE

Unter dem Motto „Wissenschaft zum Anfassen“ können Studien-interessierte Vorlesungen besuchen, Experimente durchführen, Forschungsstätten besichtigen und einen Tag lang Uniluft schnuppern.

**Technische Universität Braunschweig, Zentralkampus,
Pockelsstraße 14, 38106 Braunschweig, 11.00–16.00 Uhr
www.tu-braunschweig.de/presse**

22. und 23. Juni 2010 __ Tagung

KORROSIONSTAGUNG

Bei dieser Veranstaltung geht es heiß her. Hier werden die neuesten Erkenntnisse in der Verfahrenstechnik und Konstruktion von Großfeuerungsanlagen vorgestellt und diskutiert.

**Verein Deutscher Ingenieure e. V., Am Kaiserplatz,
60311 Frankfurt am Main, 22. Juni: 9.15–20.00 Uhr, 23. Juni: 9.00–16.45 Uhr
www.vdi-wissensforum.de**



Juni 2010 __ Ausstellung

MS WISSENSCHAFT

Die MS Wissenschaft wird im Monat Juni an folgenden Häfen anlegen: Brandenburg (1. bis 3. Juni), Magdeburg (5. bis 10. Juni), Geesthacht (12. bis 14. Juni), Rendsburg (16. bis 18. Juni), Kiel (19. bis 23. Juni), Hamburg (25. bis 28. Juni). Siehe Highlight Seite 18/19!

**Wissenschaft im Dialog (WiD), werktags: 9.00–19.00 Uhr,
Wochenende/Ferien/Feiertage: 10.00–19.00 Uhr
www.wissenschaft-im-dialog.de/projekte/ms-wissenschaft**

 Juni 2010 __ Ausstellung

SCIENCESTATION

Die ScienceStation wird im Monat Juni an folgenden Stationen halten: Braunschweig (1. bis 5. Juni), Berlin (8. bis 12. Juni).

Siehe Highlight Seite 18/19!

Wissenschaft im Dialog (WiD), dienstags bis samstags: 9.00–19.00 Uhr
www.wissenschaft-im-dialog.de/projekte/sciencestation

5. Juli bis 13. August 2010 __ Akademie

SOMMER DER ENERGIE

Wie ist die Energieversorgung von morgen geregelt? In der Sommerakademie setzen sich Kinder und Jugendliche gemeinsam mit Forscherinnen und Forschern in verschiedenen Workshops mit den zentralen Fragen des Klimaschutzes auseinander.


Kinder-Akademie Fulda, Mehlerstraße 4, 36043 Fulda, 9.00–15.00 Uhr
www.kaf.de

12. bis 16. Juli 2010 __ Event

WISSENSCHAFTSCAMP – RASANT MIT VERSTAND

Nachhaltigkeit und Energieeffizienz sind abstrakte Begriffe, diese werden von Expertinnen und Experten der Kinder- und Jugendakademie mit Leben gefüllt. Doch damit nicht genug: Im hauseigenen Labor werden aus Kindern Nachwuchsforscherinnen und -forscher.

METEUM – Technische Kinder- und Jugendakademie des TJP e. V.,
 Straße zum FEZ 2, 12459 Berlin, 9.00–16.00 Uhr
www.tjp-ev.de/meteum

 15. Juli bis 29. August 2010 __ Ausstellung

HERE COMES THE SUN

Die Sonne kommt nach Dortmund und Berlin. Bei der Ausstellung „Here Comes the Sun“ können Kinder auf eine spannende Expedition gehen und jede Menge Sonnen- und Energiewissen sammeln.

Didaktik der Physik an der Humboldt-Universität zu Berlin und Neues Universum e. V., Uferstraße 8, 13357 Berlin/mondo mio,
 Florianstraße 2, 44139 Dortmund
www.zukunft-der-energie.de

19. bis 23. Juli 2010 __ Workshop

SOMMER DER ENERGIE – WINDENERGIE

Die Workshopteilnehmer untersuchen die Entstehung von Wind, erforschen Luftdruck und Luftwiderstand und erfahren, wie man aus einer frischen Brise Strom gewinnt. Anschließend bauen sie ein kleines Windkraftwerk.

Kinder-Akademie Fulda, Mehlerstraße 4, 36043 Fulda, 9.00–15.00 Uhr
www.kaf.de

23. und 24. Juli 2010 __ Event

VDI-TECHNIKMEILE

Technik schafft Arbeit. So lautet das Motto der diesjährigen Technikmeile des Vereins deutscher Ingenieure. Ob Global Player oder Einzelhändler, alle präsentieren sich hier dem Nachwuchs und der breiten Öffentlichkeit.

Verein Deutscher Ingenieure e. V.,
 Fußgängerzone Innenstadt von Nürnberg, 90402 Nürnberg,
 10.00–19.00 Uhr
www.technikmeile.de



Juli 2010 __ Ausstellung

MS WISSENSCHAFT

Die MS Wissenschaft wird im Monat Juli in folgenden Häfen anlegen:

Braunschweig (2. bis 4. Juli), Hannover (5. bis 7. Juli), Münster (9. bis 11. Juli), Leer (13. bis 15. Juli), Emden (16. bis 18. Juli), Bremerhaven (20. bis 22. Juli), Bremen (23. bis 25. Juli), Oldenburg (26. bis 28. Juli). Siehe Highlight Seite 18/19!

Wissenschaft im Dialog (WiD), werktags: 9.00–19.00 Uhr,

Wochenende/Ferien/Feiertage: 10.00–19.00 Uhr

www.wissenschaft-im-dialog.de/projekte/ms-wissenschaft

2. bis 6. August 2010 __ Workshop

SOMMER DER ENERGIE – DER BANANEN-MINIMOTOR

Was braucht der Mensch, um in Bewegung zu kommen? In diesem Workshop erfahren Kinder, wie viel Energie der Mensch im Alltag benötigt und welche Lebensmittel die besten Energielieferanten sind.

Kinder-Akademie Fulda, Mehlerstraße 4, 36043 Fulda, 9.00–15.00 Uhr

www.kaf.de



5. und 6. August 2010 __ Kongress

IT'S YOUR ENERGY!

Der dena-Jugendkongress lädt Jugendliche aus ganz Deutschland ein, gemeinsam die Zukunft der Energie zu diskutieren. Die Inhalte und Themen des Kongresses werden von Jugendlichen selbst gestaltet.

Siehe Highlights Seite 8/9!

Deutsche Energie-Agentur GmbH (dena),

bcc Berliner Congress Center GmbH, Alexanderstraße 11, 10178 Berlin

www.itsyourenergy.de

16. bis 18. August 2010 __ Kurs

DAS LERNEN LERNEN – ENERGIE FÜR MEINE ZUKUNFT

In einem Lerntechnikkurs erfahren Jugendliche, wie sie ihr Wissen effektiv anwenden können, beispielsweise in einer Reihe von Experimenten zum Thema Energie.

Tutorium Berlin, Hasenmark 5, 13585 Berlin, 11.00–12.30 Uhr

www.tutorium-berlin.de/nachhilfe

21. und 22. August 2010 __ Event

TAG DER OFFENEN TÜR DER BUNDESREGIERUNG

Das Bundeskanzleramt und andere Regierungsinstitutionen, darunter auch das Bundesministerium für Bildung und Forschung, gewähren interessierten Bürgerinnen und Bürgern einen Blick hinter die Kulissen.

Bundesministerium für Bildung und Forschung (BMBF),

Hannoversche Straße 28–30, 10115 Berlin, 11.00–19.00 Uhr

www.bmbf.de

24. August bis 24. Oktober 2010 __ Kurs

EXPERIMENTIERKURS: BRAUSEPULVER UND TREIBHAUSEFFEKT

Was passiert, wenn man Brausepulver in Sprudelwasser gibt? Zum einen entsteht ein Getränk, zum anderen lässt sich so der Treibhauseffekt nachbilden. Im Mitmachmuseum lernen Kinder die Eigenschaften von CO₂ kennen.

Exploratorium Potsdam, Wetzlarer Straße 46, 14482 Potsdam,

8.30–18.00 Uhr

www.exploratorium-potsdam.de

30. August bis 8. Oktober 2010 __ Event

ENERGIEPARCOURS

Wie funktioniert eine Brennstoffzelle? Was bewirkt ein Stirlingmotor?

Antworten auf diese und andere Fragen bekommen die Schülerinnen und Schüler der Sekundarstufe II an den 14 Stationen des NaT-Lab.

KinderUni der Johannes Gutenberg-Universität Mainz,

Jakob-Welder-Weg 29, 55099 Mainz, 9.00–14.00 Uhr

www.nat-schuelerlabor.de



August 2010 __ Ausstellung

MS WISSENSCHAFT 2010

Die MS Wissenschaft wird im Monat August in folgenden Häfen anlegen:

Meppen (30. Juli bis 1. August), Hamm (4. bis 6. August),

Dortmund (7. bis 9. August), Duisburg (10. bis 12. August),

Bonn (14. bis 16. August), Koblenz (17. bis 19. August),

Wiesbaden (20. bis 22. August), Mainz (23. bis 25. August),

Frankfurt am Main (26. bis 29. August). Siehe Highlight Seite 18/19!

Wissenschaft im Dialog (WiD), werktags: 9.00–19.00 Uhr,

Wochenende/Ferien/Feiertage: 10.00–19.00 Uhr

www.wissenschaft-im-dialog.de/projekte/ms-wissenschaft

Ausblick

1. bis 3. September 2010 __ Workshop/Lesung

GEOENERGY SUMMER SCHOOL

Bei Workshops und Expertenlesungen können sich angehende Geowissenschaftlerinnen und -wissenschaftler über geothermische Technologien, Lagerstättenerkundung, Bohrverfahren sowie Reservoirmonitoring informieren.

GeoForschungsZentrum Potsdam, Karl-Liebnecht-Straße 24,

14476 Potsdam, ab 9.00 Uhr

www.gfz-potsdam.de

1. bis 25. September 2010 __ Wettbewerb

DAS KIELER WINDAUTO

Kieler Studierende entwickeln derzeit ein durch Windenergie angetriebenes Fahrzeug. Bevor es beim Wettbewerb „Racing Aeolus“ ins Rennen geht, können Interessierte einen Blick in die Werkstatt werfen.

Fachhochschule Kiel, Grenzstraße 3, 24149 Kiel, 9.00–16.00 Uhr

www.baltichunder.de

3. September 2010 __ Fachveranstaltung

ENERGIEDIALOG

Im Kompetenzzentrum Energeticon beleuchten Expertinnen und Experten sowie Entscheidungsträger aus Industrie und Handwerk das Thema Energieeffizienz aus verschiedenen Blickwinkeln.

Energeticon, Konrad-Adenauer-Allee 7, 52477 Alsdorf

www.energeticon.de

5. September 2010 __ Fachveranstaltung

ENERGIEMEILE

Handwerksunternehmen, Dienstleister und innovative Entwickler stellen ihre neuesten Produkte und Dienstleistungen vor und bieten Informationen für Verbraucherinnen und Verbraucher sowie Fachbesucherinnen und Fachbesucher.

Energeticon, Konrad-Adenauer-Allee 7, 52477 Alsdorf,

11.00–18.00 Uhr

www.energeticon.de

6. bis 8. September 2010 __ Tagung

GEOENERGY-TAGUNG

Auf dieser Konferenz werden geothermische Technologien, CO₂-Abscheidung und -Speicherung sowie unkonventionelle Gasreserven (shale gas) diskutiert und Ausbildungswege im Feld Energieforschung aufgezeigt.

GeoForschungsZentrum Potsdam, Telegrafenberg, 14473 Potsdam,

12.00–19.00 Uhr

www.gfz-potsdam.de

13. bis 17. September 2010 __ Fachveranstaltung

NIEDERSÄCHSISCHE BRENNSTOFFZELLEN SUMMERSCHOOL

In Vorlesungen und praktischen Versuchen werden Grundlagen der Funktionsweise von Brennstoffzellen vermittelt und aktuelle Entwicklungen der Batterietechnologie beleuchtet.

Technische Universität Braunschweig, CUTEC-Institut GmbH und Landesinitiative Brennstoffzelle & Barrieretechnologie Niedersachsen, Pockelsstraße 11, 38106 Braunschweig,

13. September: 8.45–18.00 Uhr, 14. September bis

16. September: 9.00–18.00 Uhr, 17. September: 9.00–13.00 Uhr

www.brennstoffzelle-nds.de

15. bis 19. September 2010 __ Konferenz und Ausstellung

CLEAN TECH WORLD

Auf dem weitläufigen Gelände des historischen Flughafens Tempelhof werden Innovationen der Umwelttechnologien präsentiert. Zudem finden zahlreiche Fachkonferenzen statt.

Clean Tech World, Flughafen Tempelhof, Platz der Luftbrücke,

12101 Berlin, Beginn: 10.00 Uhr

www.cleantechworld.org

16. September 2010 __ Event

CLEAN TECH MEDIA AWARD 2010

Die Pioniere der Umwelttechnik werden auf dem Gelände des ehemaligen Flughafens Tempelhof geehrt. Den Rahmen für die glamouröse Gala bildet die Ausstellung Clean Tech World.

Clean Tech World, Flughafen Tempelhof, Platz der Luftbrücke,

12101 Berlin, 19.00–24.00 Uhr

www.cleantech-award.de

18. September 2010 __ Event

TAG DER TALENTE

300 Gewinnern bundesweiter Talentwettbewerbe wird ein vielseitiges Programm mit Workshops und Abendveranstaltungen geboten.

Abschließend werden die Begabten für ihre Leistungen geehrt.

Bundesministerium für Bildung und Forschung (BMBF),

TIPI am Kanzleramt, Große Querallee, 10557 Berlin

www.bmbf.de

 **18. September 2010 bis 31. Januar 2011** — Ausstellung

ENERGIE = ARBEIT

Wie nutzt der Mensch Energie? Was bedeutet sie für seinen Alltag? Im Max Liebermann Haus nähert sich eine Ausstellung dem Thema Energie von humanwissenschaftlicher und gesellschaftspolitischer Seite.

Helmholtz-Gemeinschaft, Max Liebermann Haus, Pariser Platz 7, 10117 Berlin, montags, mittwochs, donnerstags, freitags: 10.00–18.00 Uhr, samstags/sonntags: 11.00–18.00 Uhr
www.brandenburgertor.de

20. bis 24. September 2010 — Kurs

SUMMER UNIVERSITY

Physik-Absolventinnen und -Absolventen haben Gelegenheit, Kurse zu den Themen Plasmaphysik und Kernfusion zu belegen. Dadurch soll vor allem der Austausch junger europäischer Graduierten gefördert werden.

Max-Planck-Institut für Plasmaphysik, Boltzmannstraße 2, 85748 Garching, 9.00–18.00 Uhr
www.ipp-summeruni.info

23. und 24. September 2010 — Event

TAGE DER FORSCHUNG

Bei den „Tagen der Forschung“ haben Jugendliche die Möglichkeit, Wissenschaft hautnah zu erleben. Verschiedene Workshops und Vorträge zum Thema Energie laden zum Experimentieren und Informieren ein.

Initiativgemeinschaft Außeruniversitärer Forschungseinrichtungen e. V., Rudower Chaussee 17, 12489 Berlin, 9.00–14.00 Uhr
www.igafa.de

 **25. September 2010** — Event

TAG DER ENERGIE

Interessierte können einen Blick in die Labore und Arbeitsstätten von Forschungsinstituten und Unternehmen werfen. Dabei erfahren sie, wie die Energie von heute und morgen erzeugt und genutzt wird. Siehe Highlight Seite 10/11!

Wissenschaftsjahr Energie, bundesweit
www.zukunft-der-energie.de

25. September 2010 — Event

TAG DER ENERGIE AM KIT

Im Karlsruher Institut für Technologie können interessierte Nachwuchsforscherinnen und -forscher einen Blick hinter die Kulissen werfen und sich mit den Expertinnen und Experten austauschen. Zudem wird die Siegerin oder der Sieger des Energie-Quiz bekannt gegeben.

Karlsruher Institut für Technologie, Campus Nord, Hermann-von-Helmholtz-Platz 1, 76344 Eggenstein-Leopoldshafen, 12.00–22.00 Uhr
www.kit.edu/wissenschaftsjahr_2010.php

25. September 2010 — Vorlesung

POTZ, BLITZ UND DONNER!

Warum kommt der Donner nach dem Blitz? Wo ist man sicher, wenn es gewittert? Antworten auf diese und andere Fragen geben Expertinnen und Experten in einer Vorlesung für Kinder.

KinderUni der Johannes Gutenberg-Universität Mainz, Jakob-Welder-Weg 9, 55128 Mainz, 11.00–12.00 Uhr
www.kinderuni.uni-mainz.de

 25. und 26. September 2010 __ Konferenz

BÜRGERKONFERENZ „ENERGIENUTZUNG DER ZUKUNFT: PERSPEKTIVEN FÜR DEUTSCHLAND“

200 Bürgerinnen und Bürger diskutieren das Thema Energienutzung, interviewen Expertinnen und Experten und präsentieren abschließend ein Gutachten mit Empfehlungen für Entscheidungsträgerinnen und -träger aus Wissenschaft und Politik.

Wissenschaft im Dialog (WiD)

www.wissenschaft-debattieren.de/buergerkonferenz

29. September 2010 __ Vortrag

GAMMASTRAHLENBLITZE

Sie sind die größten Energiequellen des Universums. Wie entstehen sie und was können sie leisten? Wissenschaftlerinnen und Wissenschaftler informieren in einem Vortrag über dieses Phänomen.

Max-Planck-Institut für Radioastronomie/Argelander-Institut für Astronomie der Universität Bonn/Deutsches Museum, Ahrstraße 45, 53175 Bonn, 19.00–21.00 Uhr

www.mpifr-bonn.mpg.de/public/

14. bis 16. Oktober 2010 __ Event

SCIENCE DAYS

Im Europa-Park können Kinder nicht nur spielen, sondern auch Wissenschaft spielerisch entdecken. Unter fachkundiger Anleitung experimentieren und forschen sie zum Thema Energie.

Förderverein Science und Technologie e.V., Europa-Park-Straße 2, 77977 Rust, 9.00–17.00 Uhr

www.science-days.de

 8. November 2010 __ Wettbewerb

PREISVERLEIHUNG DES WETTBEWERBS „INVENT A CHIP“

Einen Computerchip nach eigenen Vorstellungen entwickeln, das können Schülerinnen und Schüler beim Nachwuchswettbewerb „Invent a Chip“. Auf dem VDE-Kongress „E-Mobility“ werden die Siegerinnen und Sieger gekürt.

8. VDE-Kongress, Leipziger Messe GmbH, Congress Center Leipzig, Messe-Allee 1, 04356 Leipzig, 18.00–19.30 Uhr

www.mint.bitz.it/content/invent-chip

November 2010 __ Event

SCHULKINOWOCHEN

Das Kino verwandelt sich in ein Klassenzimmer. Im Rahmen der SchulKinoWochen werden auch Filme über Energieerzeugung gezeigt. Zusätzlich finden Gesprächsrunden mit Filmschaffenden und Wissenschaftlern statt.

Vision Kino gGmbH, Netzwerk für Film- und Medienkompetenz

www.visionkino.de

4. Dezember 2010 __ Vorlesung

I HAVE A DREAM – DIE KRAFT DER GEDANKEN

Warum ein Gedanke genauso machtvoll sein kann wie ein Sturm und wie eine Idee sogar die ganze Welt verändern kann, erfahren Kinder in dieser Vorlesung.

KinderUni der Johannes Gutenberg-Universität Mainz, Jakob-Welder-Weg 9, 55128 Mainz, 11.00–12.00 Uhr

www.kinderuni.uni-mainz.de

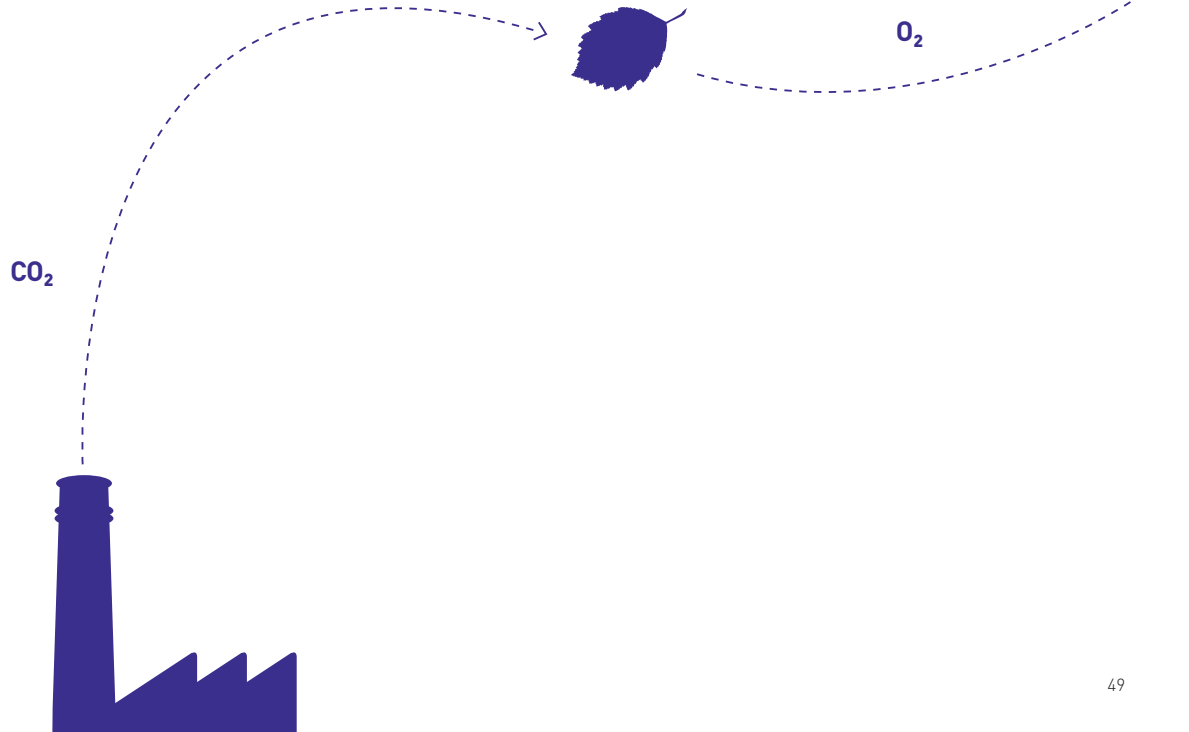
8. Dezember 2010 — Vortrag

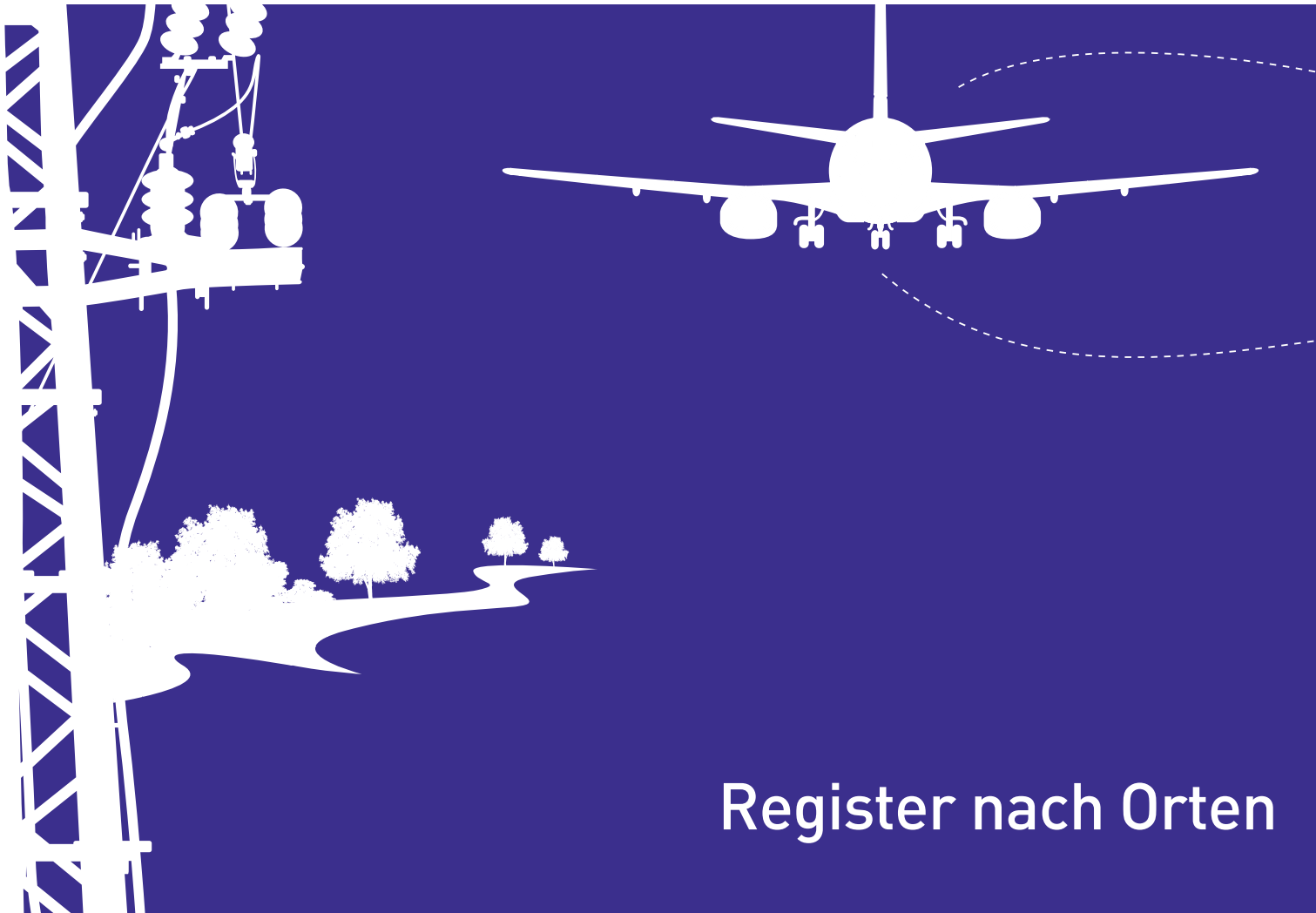
VOM STERNENFEUER ZUM FUSIONSKRAFTWERK

Was ein Fusionskraftwerk mit dem Sternenfeuer zu tun hat, erläutert Themenbotschafter Prof. Dr. Günther Hasinger vom Max-Planck-Institut für Plasmaphysik im Rahmen der Vortragsreihe „Neues aus dem All“.

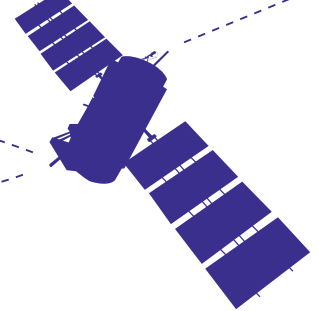
Max-Planck-Institut für Radioastronomie/Argelander-Institut für Astronomie der Universität Bonn/Deutsches Museum, Ahrstraße 45, 53175 Bonn, 19.00–21.00 Uhr

www.mpifr-bonn.mpg.de/public/





Register nach Orten



ALSDORF

Energiedialog, 3. September 2010, Seite 41

Energiemeile, 5. September 2010, Seite 42

AUGSBURG

Energie@home, 12. Juni bis 30. August 2010, Seite 33

BERLIN

MS Wissenschaft, Berlin-Spandau, 18. bis 20. Mai 2010, Seite 29

MS Wissenschaft, Berlin-Tegel, 21. bis 24. Mai 2010, Seite 29

MS Wissenschaft, Berlin-Mitte, 25. bis 28. Mai 2010, Seite 29

ScienceStation, 8. bis 12. Juni 2010, Seite 36

Wissenschaftscamp – RASANT MIT VERSTAND, 12. bis 16. Juli 2010, Seite 36

Here Comes the Sun, 15. Juli bis 29. August 2010, Seite 37

It's Your Energy!, 5. und 6. August 2010, Seite 38

Das Lernen lernen – Energie für meine Zukunft,

16. bis 18. August 2010, Seite 39

Tag der offenen Tür der Bundesregierung,

21. und 22. August 2010, Seite 39

Clean Tech World, 15. bis 19. September 2010, Seite 43

Clean Tech Media Award 2010, 16. September 2010, Seite 43

Tag der Talente, 18. September 2010, Seite 43

Energie = Arbeit, 18. September 2010 bis 31. Januar 2011, Seite 44

Tage der Forschung, 23. und 24. September 2010, Seite 44

BONN

MS Wissenschaft, 14. bis 16. August 2010, Seite 40

Gammastrahlenblitze, 29. September 2010, Seite 46

Vom Sternenfeuer zum Fusionskraftwerk, 8. Dezember 2010, Seite 48

BRANDENBURG

MS Wissenschaft, 1. bis 3. Juni 2010, Seite 35

BRAUNSCHWEIG

TU-DAY – Die Zukunft der Energie, 19. Juni 2010, Seite 35

ScienceStation, 1. bis 5. Juni 2010, Seite 36

MS Wissenschaft, 2. bis 4. Juli 2010, Seite 38

Niedersächsische Brennstoffzellen Summerschool,

13. bis 17. September 2010, Seite 42

BREMEN

MS Wissenschaft, 23. bis 25. Juli 2010, Seite 38

BREMERHAVEN

Science Day – Hochschule unter Strom, 11. Juni 2010, Seite 32

MS Wissenschaft, 20. bis 22. Juli 2010, Seite 38

BUNDESWEIT

Ideenplattform, 15. März bis 15. November 2010, Seite 24

Plasma – Überall und unbekannt?,

1. April bis 31. Dezember 2010, Seite 24

Invent a Chip, 7. Mai bis 8. November 2010, Seite 25

Tag der kleinen Forscher, 20. Mai 2010, Seite 28

Tag der Energie, 25. September 2010, Seite 8 und Seite 45

SchulKinoWochen, im November 2010, Seite 47

DORTMUND

Here Comes the Sun, 15. Juli bis 29. August 2010, Seite 37

MS Wissenschaft, 7. bis 9. August 2010, Seite 40

DRESDEN

Dresdner Lange Nacht der Wissenschaften,

18. und 19. Juni 2010, Seite 34

DUISBURG

MS Wissenschaft, 10. bis 12. August 2010, Seite 40

DÜSSELDORF

Tag der Technik 2010, 18. und 19. Juni 2010, Seite 33

EGGENSTEIN-LEOPOLDSHAFEN

Tag der Energie im KIT, 25. September 2010, Seite 45

EMDEN

MS Wissenschaft, 16. bis 18. Juli 2010, Seite 38

ESSEN

Weltwasserstoffkonferenz, 17. Mai 2010, Seite 27

FULDA

Sommer der Energie, 5. Juli bis 13. August 2010, Seite 36

Sommer der Energie – Windenergie, 19. bis 23. Juli 2010, Seite 37

Sommer der Energie – der Bananen-Minimotor,

2. bis 6. August 2010, Seite 38

FRANKFURT AM MAIN

ScienceStation, 11. bis 15. Mai 2010, Seite 29

2. Forum Hybrid- und Elektroantriebe,

9. und 10. Juni 2010, Seite 32

VDI-Schülerforum, 18. Juni 2010, Seite 33

Korrosionstagung, 22. und 23. Juni 2010, Seite 35

MS Wissenschaft, 26. bis 29. August 2010, Seite 40

FREIBERG

Tag der offenen Tür an der TU Freiberg, 5. Juni 2010, Seite 31

GARCHING

Lange Nacht der Wissenschaften am Campus Garching,

15. und 16. Mai 2010, Seite 27

Summer University, 20. bis 24. September 2010, Seite 44

GEESTHACHT

MS Wissenschaft, 12. bis 14. Juni 2010, Seite 35

GOSLAR

Einweihung und Tage der offenen Türen am EFZN,

18. und 19. Juni 2010, Seite 34

Energiemesse Goslar – Wissen schafft Energie,

18. und 19. Juni 2010, Seite 34

HALLE

ScienceStation, 22. bis 29. Mai 2010, Seite 29

HAMBURG

MS Wissenschaft, 25. bis 28. Juni 2010, Seite 35

HAMM

MS Wissenschaft, 4. bis 6. August 2010, Seite 40

HANNOVER

MS Wissenschaft, 5. bis 7. Juli 2010, Seite 38

KASSEL

Experimentieren mit Energie, 1. bis 9. Mai 2010, Seite 25

KIEL

MS Wissenschaft, 19. bis 23. Juni 2010, Seite 35

Das Kieler Windauto, 1. bis 25. September 2010, Seite 41

KOBLENZ

MS Wissenschaft, 17. bis 19. August 2010, Seite 40

KÖTHEN

Mit dem Solarexpress in den Orient, 28. Mai 2010, Seite 29

LEER

MS Wissenschaft, 13. bis 15. Juli 2010, Seite 38

LEIPZIG

Preisverleihung des Wettbewerbs „Invent a Chip“,
8. November 2010, Seite 47

MAGDEBURG

Energie@home, 3. bis 12. Juni 2010, Seite 30

Wissenschaftssommer Magdeburg, 5. bis 11. Juni 2010, Seite 31

MS Wissenschaft, 5. bis 10. Juni 2010, Seite 35

MAINAU

Ausstellung Entdeckungen auf der Insel Mainau,
20. Mai bis 29. August 2010, Seite 28

MAINZ

ScienceStation, 4. bis 8. Mai 2010, Seite 29

KinderUni – Eine Reise zum Erdkern, 8. Mai 2010, Seite 26

Strom kommt aus der Steckdose, oder?, 12. Juni 2010, Seite 32

MS Wissenschaft, 23. bis 25. August 2010, Seite 40

Energieparcours, 30. August bis 8. Oktober 2010, Seite 40

Potz, Blitz und Donner!, 25. September 2010, Seite 45

I Have A Dream – Die Kraft der Gedanken, 4. Dezember 2010, Seite 47

MEPPEN

MS Wissenschaft, 30. Juli bis 1. August 2010, Seite 40

MÜNCHEN

Energieroute der Museen: Mensch und Klima, 12. Mai 2010, Seite 26

MÜNSTER

MS Wissenschaft, 9. bis 11. Juli 2010, Seite 38

NÜRNBERG

SENSOR+TEST 2010 – Die Messtechnik-Messe,
18. bis 20. Mai 2010, Seite 27

VDI-Fachtagung Emissionsminderung 2010, 8. und 9. Juni 2010, Seite 31

VDI-Technikmeile, 23. und 24. Juli 2010, Seite 37

OBERHAUSEN**Innovative Technologien bewegen Europa V,**

7. Mai 2010, Seite 25

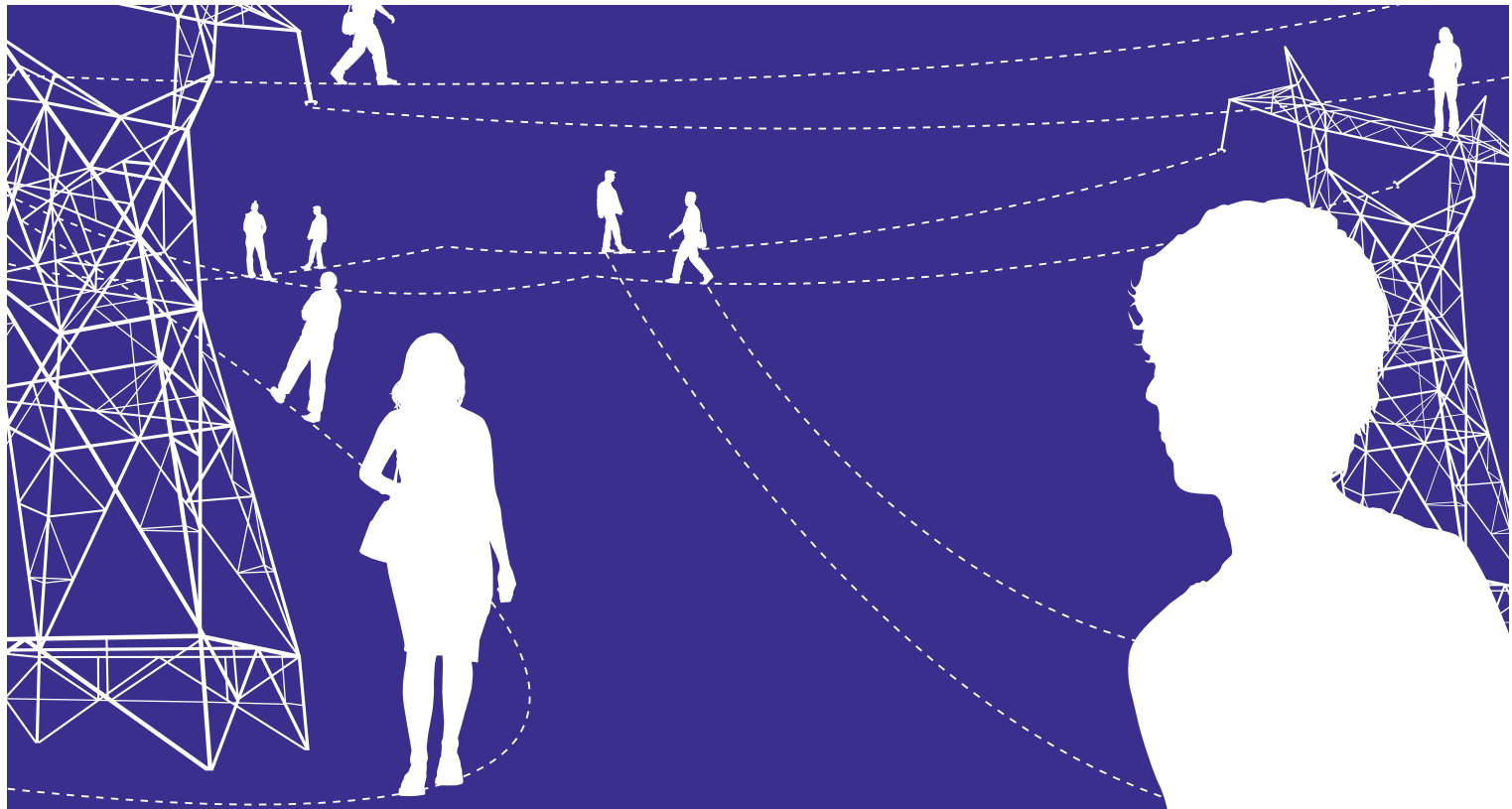
OLDENBURG**MS Wissenschaft, 26. bis 28. Juli 2010, Seite 38****OSNABRÜCK****Klima und Küsten im Wandel, 20. Mai 2010, Seite 28****KompetenzUmweltKlima (KUK), 3. Juni 2010, Seite 30****POTSDAM****MS Wissenschaft, 29. bis 31. Mai 2010, Seite 29****Experimentierkurs: Brausepulver und Treibhauseffekt,**

24. August bis 24. Oktober 2010, Seite 39

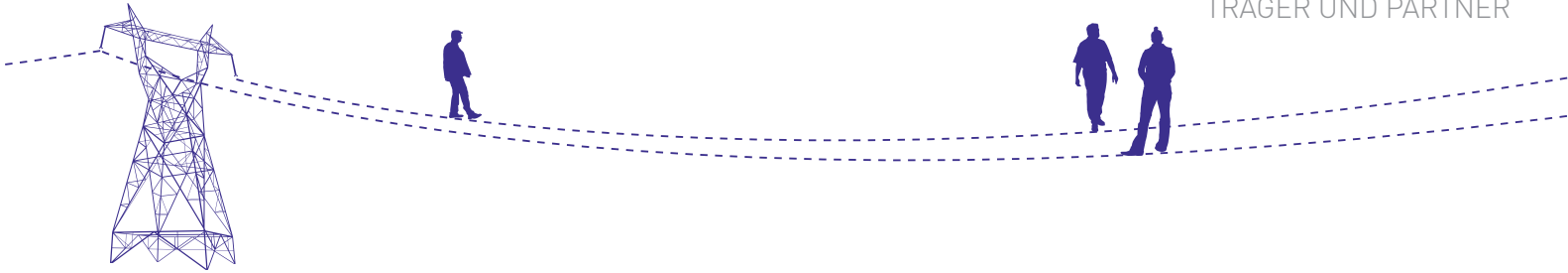
GeoEnergy Summer School, 1. bis 3. September 2010, Seite 41**GeoEnergy-Tagung, 6. bis 8. September 2010, Seite 42****RENDSBURG****MS Wissenschaft, 16. bis 18. Juni 2010, Seite 35****RUST****Science Days, 14. bis 16. Oktober 2010, Seite 46****STRASSBURG****1000 & 1 Farbe,**

22. September 2009 bis 31. August 2010, Seite 24

STUTTGART**Abschlusspräsentation Schülerforum****„Energie-Mix der Zukunft“, 10. bis 12. Mai 2010, Seite 26****WEIMAR****Bauhaus. SOLAR Now!, 3. Juni 2010, Seite 30****WIESBADEN****ScienceStation, 18. bis 22. Mai 2010, Seite 29****MS Wissenschaft, 20. bis 22. August 2010, Seite 40**



Träger und Partner



Die Wissenschaftsjahre sind eine Initiative des Bundesministeriums für Bildung und Forschung (BMBF) und von Wissenschaft im Dialog (WiD). Weiterer Träger des diesjährigen Wissenschaftsjahres ist die Helmholtz-Gemeinschaft Deutscher Forschungszentren.

Bundesministerium für Bildung und Forschung

Das BMBF richtet die Wissenschaftsjahre seit dem Jahr 2000 aus. Ziel ist es, Wissenschaft für alle Menschen zugänglich zu machen, das Interesse der breiten Öffentlichkeit an Wissenschaft und Forschung zu verstärken, junge Menschen für wissenschaftliche Themen zu begeistern und zum Mitmachen anzuregen. In den ersten zehn Jahren standen Disziplinen oder Forscherpersönlichkeiten im Mittelpunkt, mit dem Wissenschaftsjahr 2010 – Die Zukunft der Energie ist erstmals ein fächerübergreifendes Thema, das von entscheidender Bedeutung für die Zukunft unserer Gesellschaft ist, ausgewählt worden.



Bundesministerium
für Bildung
und Forschung



Wissenschaft im Dialog

WiD ist eine Initiative, die vor zehn Jahren auf Anregung des Stifterverbandes für die Deutsche Wissenschaft mit Unterstützung des BMBF von den führenden deutschen Wissenschaftsorganisationen gegründet wurde. Seitdem fördert WiD den Austausch zwischen Wissenschaft und Öffentlichkeit mit Ausstellungen, Workshops und anderen interaktiven Wissenschaftsveranstaltungen in ganz Deutschland. Am Wissenschaftsjahr Energie beteiligt sich WiD unter anderem mit dem Ausstellungsschiff MS Wissenschaft und dem Wissenschaftssommer in Magdeburg.



Helmholtz-Gemeinschaft Deutscher Forschungszentren

In der Helmholtz-Gemeinschaft haben sich 16 naturwissenschaftlich-technisch und biologisch-medizinisch ausgerichtete Forschungszentren zusammengeschlossen mit dem Ziel, drängende Fragen von Wissenschaft, Gesellschaft und Wirtschaft zu beantworten. In sechs Forschungsbereichen wird disziplinübergreifend geforscht: Energie, Erde und Umwelt, Gesundheit, Schlüsseltechnologien, Struktur der Materie sowie Luftfahrt, Raumfahrt und Verkehr. Die umfangreichste Energieforschung wird in Deutschland in den Instituten der Helmholtz-Gemeinschaft betrieben.

Partner

Die Kreativität und das Engagement der Partner aus allen Bereichen der Gesellschaft sind die Basis für das Jahr der Energie. Zahlreiche Universitäten, Schulen, Museen, Unternehmen und Verbände wirken in Form von Ausstellungen, Aktionen, Vorträgen u. v. m. aktiv mit. Hier finden Sie die Partner des Wissenschaftsjahres alphabetisch sortiert.

A

Agentur für Arbeit Düsseldorf, **A**gentur für Erneuerbare Energien, **A**kademie für Wissenschaftliche Weiterbildung Karlsruhe e.V., **A**lbert-Ludwigs-Universität Freiburg, **A**MA Service GmbH

B

Bauhaus-Universität Weimar, **B**ayerisches Zentrum für Angewandte Energieforschung e.V., **B**erlin-Brandenburgische Akademie der Wissenschaften, **B**randenburgische Technische Universität Cottbus, **B**undesministerium für Bildung und Forschung, **B**undesministerium für Ernährung, Landwirtschaft und Verbraucherschutz, **B**undesministerium für Umwelt, Naturschutz und Reaktorsicherheit, **B**undesministerium für Verkehr, Bau und Stadtentwicklung, **B**undesministerium für Wirtschaft und Technologie, **B**undesverband der Energie- und Wasserwirtschaft e.V.

C

Christian-Albrechts-Universität zu Kiel, **C**lean Tech Media GmbH & Co. KG, **C**UBE Engineering GmbH

D

Deutsche Akademie der Naturforscher Leopoldina – Nationale Akademie der Wissenschaften, **D**eutsche Bundesstiftung Umwelt,

Deutsche Energie-Agentur GmbH, **D**eutsche Forschungsgemeinschaft, **D**eutsche Geophysikalische Gesellschaft e.V., **D**eutsche Physikalische Gesellschaft, **D**eutsches BiomasseForschungszentrum, **D**eutsches Institut für Wirtschaftsforschung Berlin, **D**eutsches Pferdemuseum, **D**eutsches Zentrum für Luft- und Raumfahrt, **D**IALOGIK – gemeinnützige Gesellschaft für Kommunikations- und Kooperationsforschung mbH

E

E.ON AG, **E**nergeticon, **E**nergie Baden-Württemberg AG, **E**nergie-Forschungszentrum Niedersachsen/TU Clausthal, **E**ngler-Bunte-Institut, **E**uropäische Akademie zur Erforschung von Folgen wissenschaftlich-technischer Entwicklungen Bad Neuenahr-Ahrweiler GmbH, **E**uropäisches Informations-Zentrum Thüringen, **E**vonik Industries AG, **e**xperimenta heilbronn, **E**xploratorium Potsdam

F

Fachhochschule Bingen, **F**achhochschule Kiel, **F**akultät Gebäudetechnik und Informatik der Fachhochschule Erfurt, **F**orschungsVerbund Erneuerbare Energien, **F**orschungszentrum Dresden-Rossendorf, **F**orschungszentrum Jülich, **F**orWind – Zentrum für Windenergieforschung, **F**raunhofer-Institut für Werkstoffmechanik

G

Geisteswissenschaft im Dialog, **G**eoEn, **G**esellschaft Deutscher Chemiker e.V., **G**esellschaft für Umweltsimulation e.V., **G**irls' Day

H

Haus der kleinen Forscher, **H**aus der Wissenschaft Braunschweig GmbH, **H**elmholtz-Gemeinschaft, **H**elmholtz-Zentrum Berlin für Materialien und Energie, **H**elmholtz-Zentrum für Umweltforschung, **H**elmholtz-Zentrum Potsdam – Deutsches GeoForschungszentrum, **H**ertie School of Governance, **h**ippocon AG, **H**ochschule Anhalt, **H**ochschule Ansbach,

Hochschule Bremen, **H**ochschule Bremerhaven, **H**ochschule für Forstwirtschaft Rottenburg, **H**ochschule für Technik und Wirtschaft Berlin, **H**ochschule Lausitz, **H**ochschule Zittau/Görlitz, **H**ochschulrektorenkonferenz, **H**umboldt-Universität zu Berlin

I

IGAFA e.V., **I**KS Photovoltaik GmbH, **I**nitiative Tag der Technik, **I**nstitut für Weltwirtschaft

J

Johannes Gutenberg-Universität Mainz

K

Karlsruher Institut für Technologie, **K**inder-Akademie Fulda, **K**lima und Energieeffizienz Agentur (KEEA), **K**omm, mach MINT, **K**ompetenzzentrum Technik-Diversity-Chancengleichheit e.V., **K**ON TE XIS

L

Landeshauptstadt Hannover/Initiative Wissenschaft Hannover, **L**ange Nacht der Wissenschaften e.V., *c/o* Beuth Hochschule für Technik Berlin, **L**e Vaisseau, **L**ehrstuhl für Leistungselektronik und Elektrische Antriebe an der Technischen Fakultät der Christian-Albrechts-Universität zu Kiel, **L**eibniz-Institut für die Pädagogik der Naturwissenschaften und Mathematik an der Universität Kiel, **L**eibniz Universität Hannover, **I**nstitut für Statik und Dynamik, **L**eibniz-Gemeinschaft, **L**eipziger Institut für Energie GmbH, **L**enkungsausschuss Wissenschaft im Dialog gGmbH

M

Martin-Luther-Universität Halle-Wittenberg, **M**ARUM – Zentrum für Marine Umweltwissenschaften der Universität Bremen, **M**ax-Planck-

Institut für Kohlenforschung, **M**ax-Planck-Institut für Kolloid- und Grenzflächenforschung, **M**ax-Planck-Institut für Plasmaphysik, **M**ax-Planck-Institut für Plasmaphysik, **T**eilinstitut Greifswald, **M**ax-Planck-Institut für Radioastronomie, **M**PA. Marketing & Public Relations Agentur GmbH, **M**ünchner Wissenschaftstage e.V.

N

NaT-Lab für Schülerinnen und Schüler der Johannes Gutenberg-Universität Mainz, **N**aturwissenschaften entdecken! **E**nergie-Online, **N**eues Universum Berlin e.V., **N**iedersächsisches Ministerium für Ernährung, Landwirtschaft, Verbraucherschutz und Landesentwicklung

O

Ostfalia Hochschule für angewandte Wissenschaften, Campus Wolfenbüttel, **O**tto-von-Guericke-Universität Magdeburg

P

Philips Forschungslabor Aachen, **P**hytolutions GmbH

R

Rheinisch-Westfälisches Institut für Wirtschaftsforschung, **R**heinisch-Westfälische Technische Hochschule Aachen

S

Schulen ans Netz e.V., **S**cience on Stage Deutschland e.V., **S**taatliche Hochschule für Gestaltung Karlsruhe, **S**tädtische Werke AG, Kassel, **S**tifterverband für die Deutsche Wissenschaft e.V., **S**tiftung Brandenburger Tor, **S**tiftung Forum für Verantwortung, **S**tiftung Lesen, **S**tiftung Lindauer Nobelpreisträgertreffen am Bodensee, **S**tiftung Wissenschaft und Politik

T

Technische Universität Bergakademie Freiberg, Technische Universität Berlin, Technische Universität Braunschweig, Technische Universität Darmstadt, Technische Universität Dresden, Technische Universität München, Technischer Jugendbildungsverein in Praxis e.V., Transferstelle Bingen, Tutorium Berlin

U

Umwelt-Campus Birkenfeld der Fachhochschule Trier, Universität Flensburg, Universität Kassel, Universität Oldenburg, Universität Potsdam, Universität Stuttgart, Universitäts-Sternwarte München, Urania Berlin e.V.

V

Vaillant Deutschland GmbH & Co. KG, Verband der Chemischen Industrie e.V., Verband der Elektrotechnik Elektronik Informationstechnik e.V., Verband der Metall- und Elektro-Unternehmen Hessen e.V., Verein Deutscher Ingenieure e.V., Vision Kino gGmbH

W

Welt der Physik, WIK Wissenschaftliches Institut für Infrastruktur und Kommunikationsdienste GmbH, Wissenschaft im Dialog, Wissenschaftsgemeinschaft Gottfried Wilhelm Leibniz e.V.

Z

Zentrum für Europäische Wirtschaftsforschung, Zentrum für Sonnenenergie- und Wasserstoffforschung Baden-Württemberg

Medienpartner



dpa

Die dpa Deutsche Presse-Agentur GmbH ist die größte Nachrichtenagentur in Deutschland. Weltweit recherchieren rund 1.200 Mitarbeiter tagesaktuelle Nachrichten nach im dpa-Statut festgelegten Grundsätzen. Printmedien, Rundfunksender oder Online- und Mobilfunkanbieter in mehr als 100 Ländern nutzen dieses Angebot. Auch Parlamente, Verbände, Unternehmen und Werbe- und PR-Agenturen gehören zu den Kunden der dpa. Für das Wissenschaftsjahr 2010 – Die Zukunft der Energie stellt die dpa Texte, Bilder und Grafiken zum Thema Energie zur Verfügung, einen Teil davon aufbereitet für die Zielgruppe Kinder und Jugendliche.

DRadio Wissen

DRadio Wissen

Wissen, das ist nicht nur Wissenschaft. Der Ableger des Deutschlandradios sendet, was hilft, die Welt in all ihrer Vielfalt zu verstehen. Dabei schlägt das Herz des Senders im 15-Minuten-Takt mit den Schwerpunkten Agenda, Natur, Medien, Globus, Kultur, Meine Zukunft und Spielraum. Die Nachrichten geben den Rhythmus vor. Zweimal stündlich Weltnachrichten, zweimal stündlich Wissensnachrichten.



GEOlino

GEOlino ist das innovative Kindermagazin für Schülerinnen und Schüler von acht bis 14 Jahren, die lesen und staunen wollen. Denn: Wissen macht Spaß! Vom Zellkern bis zum Weltall, von Indianerkindern im Dschungel Amazoniens bis zu Polarforschern im ewigen Eis der Antarktis – GEOlino zeigt und erklärt die Welt kindgerecht und in bekannter GEO-Qualität; Jungen und Mädchen werden dabei gleichermaßen angesprochen. GEOlino ist der Marktführer im Bereich der Kinder-Wissensmagazine. Für das Wissenschaftsjahr 2010 – Die Zukunft der Energie hat GEOlino im Extrahft zum Thema Energie ein spannendes Energie-Memo-Spiel entwickelt.



INGenie

Das Jahresmagazin Ingenieurwissenschaften Deutschland publiziert in Kooperation und mit freundlicher Unterstützung von MINT Zukunft schaffen, dem Femtec.Network „Komm, mach MINT“ sowie weiteren Institutionen aus Wirtschaft, Wissenschaft und Forschung im Vorfeld zum 99. Internationalen Frauentag das Karrieremagazin INGenie – Frauen in Technik und Wissenschaft. Das Magazin ist von Frauen für Frauen gestaltet und zeigt auf, was Frauen in Technikberufen erreicht haben.



Junge Wissenschaft

Seit 1986 publiziert die Junge Wissenschaft vier Mal im Jahr begutachtete Beiträge junger Forscher bis zu einem Alter von 23 Jahren. Auch die „Jugend forscht“-Teilnehmer veröffentlichen ihre Ergebnisse regelmäßig in der Jungen Wissenschaft. Die Beiträge stammen aus den Bereichen Naturwissenschaft und Technik und bieten lösungsorientierte Ansätze zu wissenschaftlichen Fragestellungen. Reportagen und aktuelle Trends aus der Schul- und Hochschullandschaft ergänzen das Themenspektrum.

Schulen ans Netz e. V.

Kompetenz in
Medien und Bildung

Schulen ans Netz e. V.

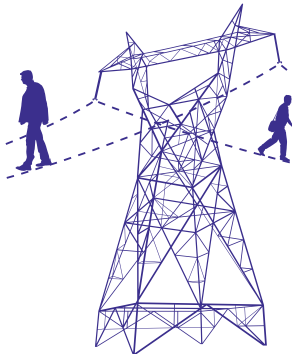
Der Verein Schulen ans Netz, das bundesweite Kompetenzzentrum für digitale Medien in der Bildung, bietet rund um das Thema Energie ein Dossier „Energie-Online“ mit Unterrichtsmaterialien aus Forschung und Wissenschaft an. Es ist seit dem Auftakt des Wissenschaftsjahres im Januar 2010 veröffentlicht und wird im Laufe des Jahres kontinuierlich ausgebaut. Ziel ist es, Informationen und Unterrichtsmaterialien gemeinsam mit Partnern aus Wissenschaft und Wirtschaft für alle Schulstufen bundesweit bereitzustellen. Dabei steht der Nutzen für den Schulalltag im Vordergrund. Beispielsweise werden wissenschaftliche Forschungsberichte in einer überarbeiteten Version verfügbar gemacht. Sie sollen dazu beitragen, den Unterricht in naturwissenschaftlich-technischen Fächern interessanter zu gestalten und Schülerinnen und Schüler für diese Themen zu begeistern. Das Angebot von Schulen ans Netz wird ergänzt durch virtuelle Experimente, interaktive Lernmodule und attraktive Online-Spiele.

Partner werden

Gestalten Sie die Zukunft der Energie. Werden Sie Partner im Wissenschaftsjahr Energie.

Eine sichere, wirtschaftliche und umweltgerechte Energieversorgung entscheidet über die Zukunft. Den Weg dorthin ebnet die Energieforschung. Um ihre herausragende Bedeutung vor allem jungen Menschen praktisch zu vermitteln, wird Ihre Unterstützung benötigt: Planen Sie ein Projekt, eine Veranstaltung oder einen Wettbewerb zum Thema Energieforschung im Rahmen des Wissenschaftsjahres.

Öffnen Sie Ihre Institution am „Tag der Energie“ am 25. September 2010 für Kinder und Jugendliche. Stellen Sie Ihre Aktivitäten unter das Dach des Wissenschaftsjahres Energie. Tragen Sie sich in der Forschungsbörse ein und begeistern Sie mit Ihrer Arbeit den Nachwuchs. Das Wissenschaftsjahr Energie bietet Ihnen interessante Möglichkeiten – werden auch Sie Partner unter www.zukunft-der-energie.de/partner.



Kontakt

Fragen zum Wissenschaftsjahr, Presse und Medien beantworten:

Redaktionsbüro Wissenschaftsjahr 2010 – Die Zukunft der Energie

Quartier 207

Friedrichstraße 78

10117 Berlin

Tel.: 030/70 01 86-884

info@zukunft-der-energie.de

Fragen der Organisation:

Büro Wissenschaftsjahre

Projekträger des BMBF im DLR

Carnotstraße 5

10587 Berlin

Tel.: 030/6 70 55-700

wissenschaftsjahr@dlr.de

Impressum

Herausgeber

Bundesministerium für Bildung und Forschung

Projektgruppe Wissenschaftsjahr Energie

11055 Berlin

www.bmbf.de

Konzeption, Text, Gestaltung und Produktion

Scholz & Friends Berlin GmbH

Druckerei

Druckhaus Schöneeweide

Bildnachweis

Seite 9: © bcc Berliner Congress Center

Seite 11: © plainpicture

Seite 13: © plainpicture

Seite 15: © Corbis

Seite 17: © Ch. Flemming/Ausstellung „Entdeckungen“

Seite 19: © Wissenschaft im Dialog

Seite 21: © Markus Breig/Karlsruher Institut für Technologie

www.zukunft-der-energie.de

Eine Initiative des Bundesministeriums
für Bildung und Forschung

Wissenschaftsjahr 2010

**Die Zukunft der
Energie**